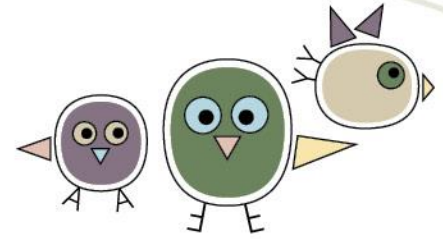




Mørkhøj Skole

Ilbjerg Allé 25, 2860 Søborg
Telefon: 39 57 67 00,
Mail: morkhoj@gladsaxe.dk



MØRKHØJ SKOLE

November 2022

Principper og procesplan for klassesammenlægning på Mørkhøj Skole

Indledning

Sammenlægning af klasser kan ske, hvis skolen vurderer, at det af økonomiske, pædagogiske, faglige, eller sociale årsager er nødvendigt og/eller hensigtsmæssigt.

Den nye klassesammensætning skal sikre, at klasserne bliver sammensat på en måde, så der i de nye klasser skabes et godt og stabilt læringsmiljø, med lige deltagelsesmuligheder i de faglige og sociale fællesskaber. På Mørkhøj skole lægger vi i en sammenlægning vægt på at skabe tryghed hos elever, forældre og lærere, ved at være grundige i vores pædagogiske arbejde og transparente i vores kommunikation.

Beslutningen om sammenlægning af klasser træffes, så snart skolen vurderer det nødvendigt. Efterfølgende vælges der i samarbejde med årgangens lærere, den proces (herunder tidshorisont), der vurderes at være bedst egnet. Ledelsen sørger for at lærere/pædagoger har den fornødne tid til at forberede sammenlægningerne.

Skolebestyrelsen skal orienteres om sammenlægningen og procesplan skal forelægges.

Klassedannelse

Den nye klassesammensætning sker på baggrund af en pædagogisk, faglig og social vurdering, foretaget af teamet omkring årgangen. På Mørkhøj skole er vi optaget af elevinddragelse, og derfor vil der også tages højde for elevernes stemme ind i klassesammensætningen, så vidt muligt. Det er afgørende for et godt udbytte, at elevfordelingen dannes med udgangspunkt i nogle af de bærende relationer eleverne har på årgangen.

Klassedannelserne besluttet endeligt af skolens ledelse.

Kommunikation

De berørte forældre holdes orienteret om både baggrunden for beslutningen, dens gennemførelse og argumenterne for de valgte metoder. Forældreudvalget skal specifikt inddrages i processen.

SFO og klub skal inddrages, både i overvejelser om sammensætning af klasser samt det efterfølgende forløb, hvor der vil være fokus på klassernes sociale trivsel, forældresamarbejde og det faglige fællesskab.

Formålet med nedenstående principper er at sikre en grundig tilrettelagt proces, som bedst muligt sikrer tryghed og tillid blandt alle aktørerne i forandringsprocessen.

Principper for klassesammenlægning

(Prioriteret rækkefølge)

- Elevernes indbyrdes sociale relationer indgår i overvejelserne og er bærende i elevfordelingen.
- Elevernes individuelle, sociale og faglige kompetencer samt særlige behov indgår i overvejelserne.
- Det tilstræbes, at klasserne er lige store.

Hvilken af de modeller,

2 mulige fordelingsmodeller

- Alle klasser blandes på ny
- Alle klasser opdeles i mindre grupper og blandes på ny

to fordelingsmodeller benyttes

i forbindelse med en given klassesammenlægning, vurderes af ledelsen i samarbejde med årgangsteamet, og bygger på en vurdering i forhold til den samlede elevgruppe.

Forældreansvar

Forældrene bestræber sig på at bidrage konstruktivt i processen. Dette ved at deltage på de indkaldte møder og have en positiv tilgang til den nye klasse, de nye kammerater, forældre og lærere/pædagoger.

Forældrene skal have fokus på både individet og fællesskabet gennem hele sammenlægningsprocessen.

Evaluering

Skoleledelsen evaluerer klassesammenlægning, principper og procesplan et halvt år efter gennemførelse og orienterer skolebestyrelsen om erfaringer.

Vedtaget af skolebestyrelsen d. 16/11 2022